

«ПЕРЕЧЕНЬ ТЕХНИЧЕСКИХ РЕШЕНИЙ ПО АДАПТАЦИИ
ВВЕДЕННЫХ В ЭКСПЛУАТАЦИЮ ЖИЛЫХ ЗДАНИЙ ДЛЯ
ПРОЖИВАНИЯ ФИЗИЧЕСКИ ОСЛАБЛЕННЫХ ЛИЦ»

Генеральный директор

А.В. Юшкевич

Главный архитектор института

В.Н. Скробот

РУП «ИНСТИТУТ ЖИЛИЩА – НИПТИС ИМ. АТАЕВА С.С.»	
ПЕРЕЧЕНЬ ЭКСПЛУАТИРУЕМЫХ ТИПОВЫХ ЖИЛЫХ ЗДАНИЙ	3
БЛОК-СЕКЦИЯ 152 М	4
ОАО «ИНСТИТУТ «МИНСКГРАЖДАНПРОЕКТ»	
СЕРИЯ Б2.111-1-464Д-7.16. ПРЕДЛОЖЕНИЕ ПО АДАПТАЦИИ ВВЕДЕННЫХ В ЭКСПЛУАТАЦИЮ ЖИЛЫХ ЗДАНИЙ ДЛЯ ПРОЖИВАНИЯ ФОЛ	5
УНИТАРНОЕ ПРЕДПРИЯТИЕ «МИНСКПРОЕКТ».....	
СЕРИЯ М111-90	6
СЕРИЯ 464-У1. ВАРИАНТ 1	7
СЕРИЯ 464-У1. ВАРИАНТ 2	8
СЕРИЯ ЗА ОПБ. ВАРИАНТ 1	9
СЕРИЯ ЗА ОПБ. ВАРИАНТ 2	10
СЕРИЯ М464-М-10	11
СЕРИЯ ОКПМ	12
ОАО «ИНСТИТУТ БЕЛГОСПРОЕКТ»	
МНОГОКВАРТИРНЫЕ ДОМА ИЗ БЛОК-КОМНАТ С ПРИГЛАСИТЕЛЬНЫМ МАРШЕМ ВНУТРИ ЗДАНИЯ	13
ВАРИАНТ №1. ПЕРЕОБОРУДОВАНИЕ ЛЕСТНИЧНО-ЛИФТОВОГО ХОЛЛА	13
ВАРИАНТ №2. ПЕРЕОБОРУДОВАНИЕ МУСОРОСБОРНОЙ КАМЕРЫ	15
СЕРИЙНЫЕ ДОМА БЕЗ ЛИФТА С ПРИГЛАСИТЕЛЬНЫМ МАРШЕМ ВНУТРИ	16
АРХИТЕКТУРНЫЙ ПРОЕКТ: 1-506-2	16
ПАНЕЛЬНЫЕ ЖИЛЫЕ ДОМА С ВЫСОКИМ ЦОКОЛЕМ	17
ВАРИАНТ №1. ПЕРЕОБОРУДОВАНИЕ МУСОРОСБОРНОЙ КАМЕРЫ	17
ВАРИАНТ №2. УСТРОЙСТВО ПОДЪЕМНИКОВ НА УЛИЦЕ	17
МОНТАЖ СИСТЕМ НАКЛОННОГО ПЕРЕМЕЩЕНИЯ, ПОДВЕСНОГО ТИПА ДЛЯ 1 И 2 ЭТАЖНЫХ ЖИЛЫХ ДОМОВ	18
МОНТАЖ СКРЫТЫХ ПОДЪЕМНЫХ ПЛАТФОРМ	19



РУП «ИНСТИТУТ ЖИЛИЩА – НИПТИС ИМ. АТАЕВА С.С.»

ПЕРЕЧЕНЬ ЭКСПЛУАТИРУЕМЫХ ТИПОВЫХ ЖИЛЫХ ЗДАНИЙ

№	ШИФРТ/ЗАКАЗЧИК	НАИМЕНОВАНИЕ ТИПОВОГО ПРОЕКТА	ГОД	ПРИМЕЧАНИЕ
1	152М – 1.10 «Гомельский ДСК»	Десятиэтажная секция жилого дома	2010	Вопрос по ФОЛ
2	152М – 2.10 «Гомельский ДСК»	Десятиэтажная секция для малосемейных	2010	Вопрос по ФОЛ
3	152М – 3.14 «Гомельский ДСК»	Шестнадцатипятиэтажное односекционное жилое здание	2015	Вход в лифт с отм.0.000
4	90М Бр-1.10 «КУП Белжилстрой»	Десятиэтажная блок секция на 40 квартир 2-2-3-3	2017	Проходной лифт
5	90М Бр-2.10 «КУП Белжилстрой»	Десятиэтажная блок секция на 60 квартир 1-1-1-1-2-2	2017	Проходной лифт
6	90М Бр-3.15 «КУП Белжилстрой»	16-этажная блок секция на 64 квартиры 2-2-3-3	2016	Вход в лифт с отм.0.000
7	111-108-12.15 РУП «Витебский ДСК»	12-этажная меридиональная рядовая блок-секция с набором квартир 2-1-1-1-1-2	2015	Вход в лифт с отм.0.000
8	111-108-13.15 РУП «Витебский ДСК»	19-этажная меридиональная левая блок-секция с набором квартир 2-1-1-1-1-2	2015	Вход в лифт с отм.0.000
9	111-108-14.15 РУП «Витебский ДСК»	19-этажная меридиональная левая блок-секция с набором квартир 2-1-1-1-1-2	2015	Вход в лифт с отм.0.000
10	24РС-1.19 КУП «Завод эффективных промышленных конструкций»	19-этажные блок-секции жилого дома	2020	Вход в лифт с отм.0.000



РУП «ИНСТИТУТ ЖИЛИЩА – НИПТИС ИМ. АТАЕВА С.С.»

БЛОК-СЕКЦИЯ 152 М

Рисунок 2. Блок-секция 152 М - существующее положение

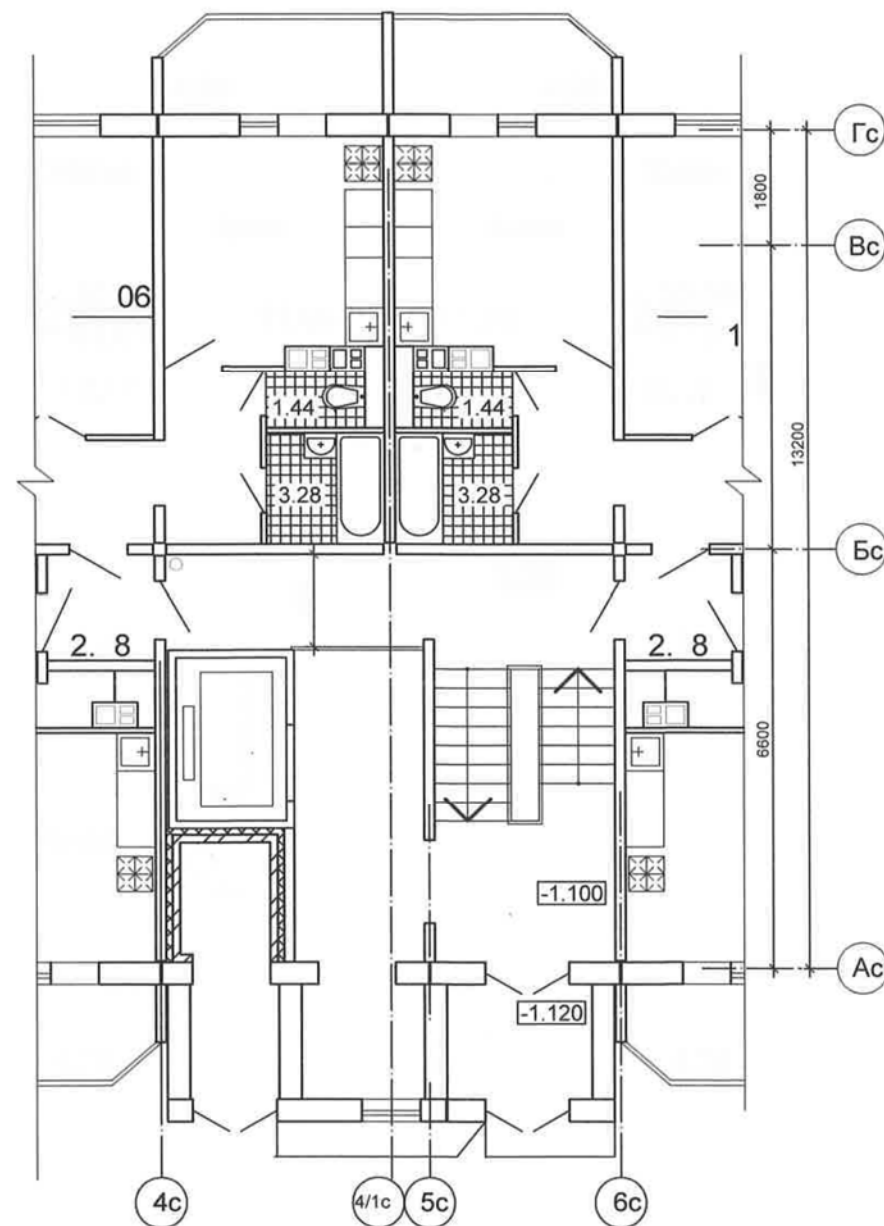


Рисунок 3. Блок-секция 152М - вариант 1 с установкой подъемной платформы

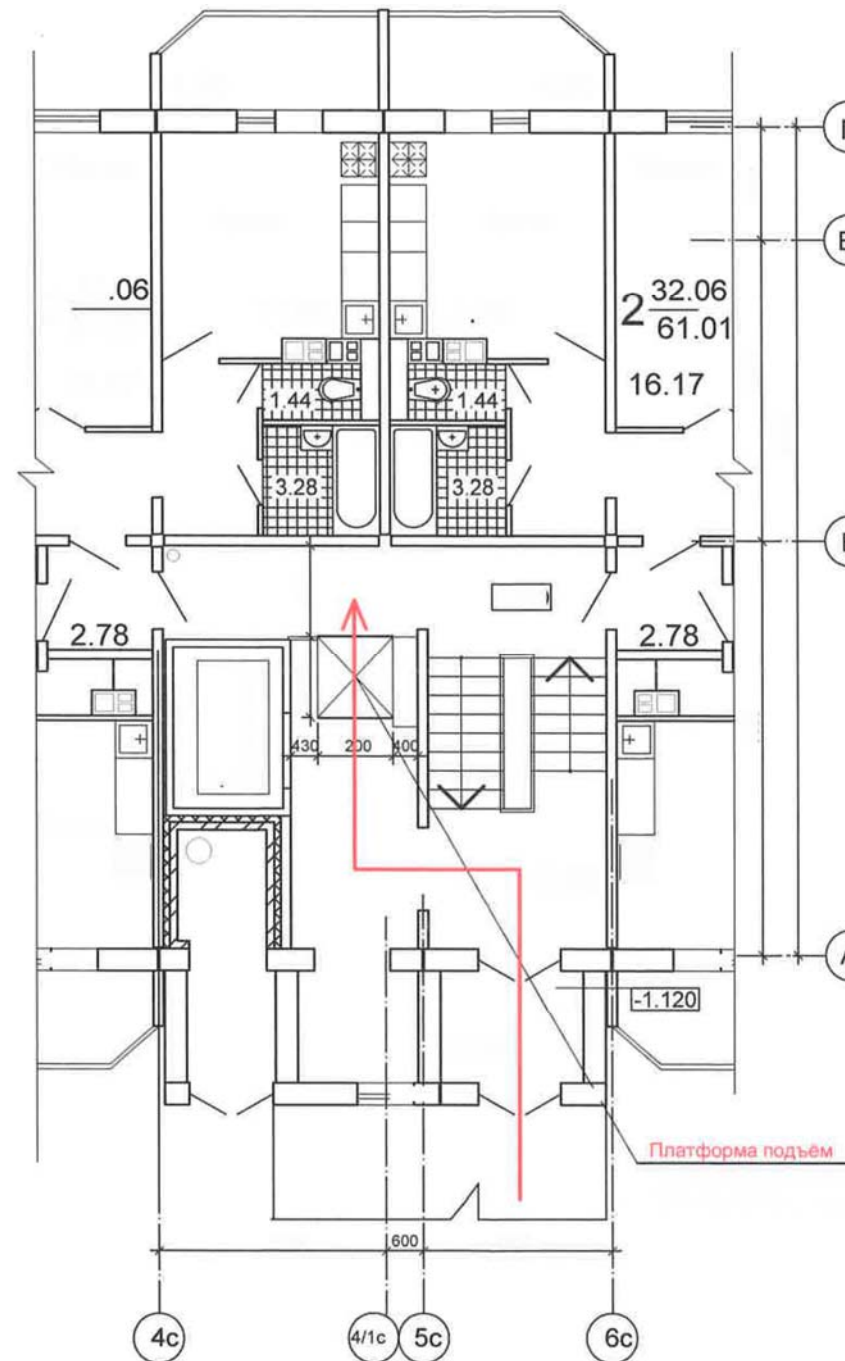


Рисунок 1. Схема блок-секции 152М

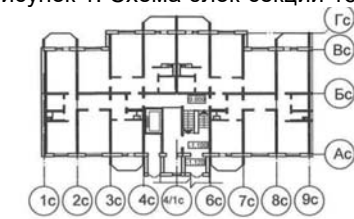
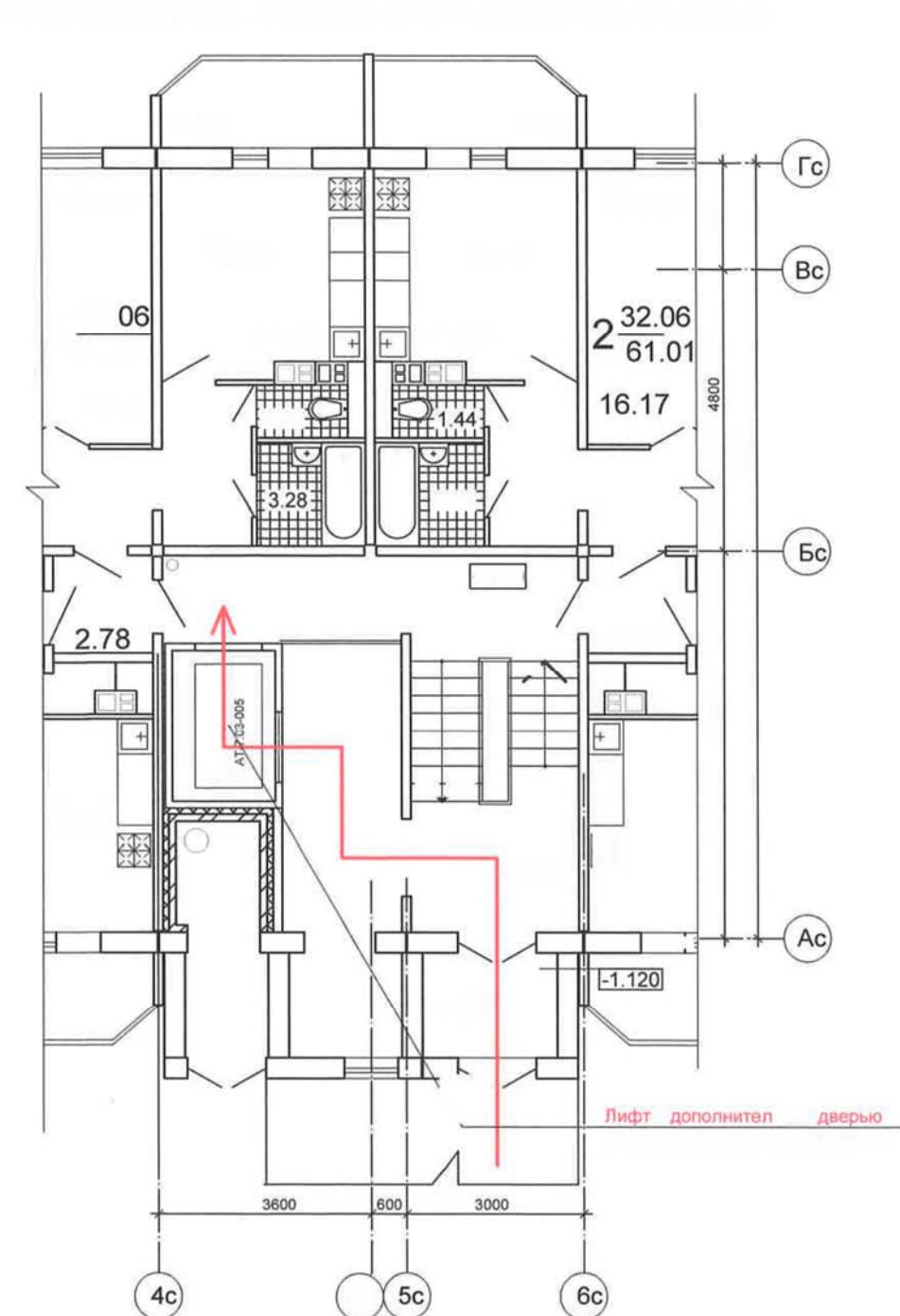
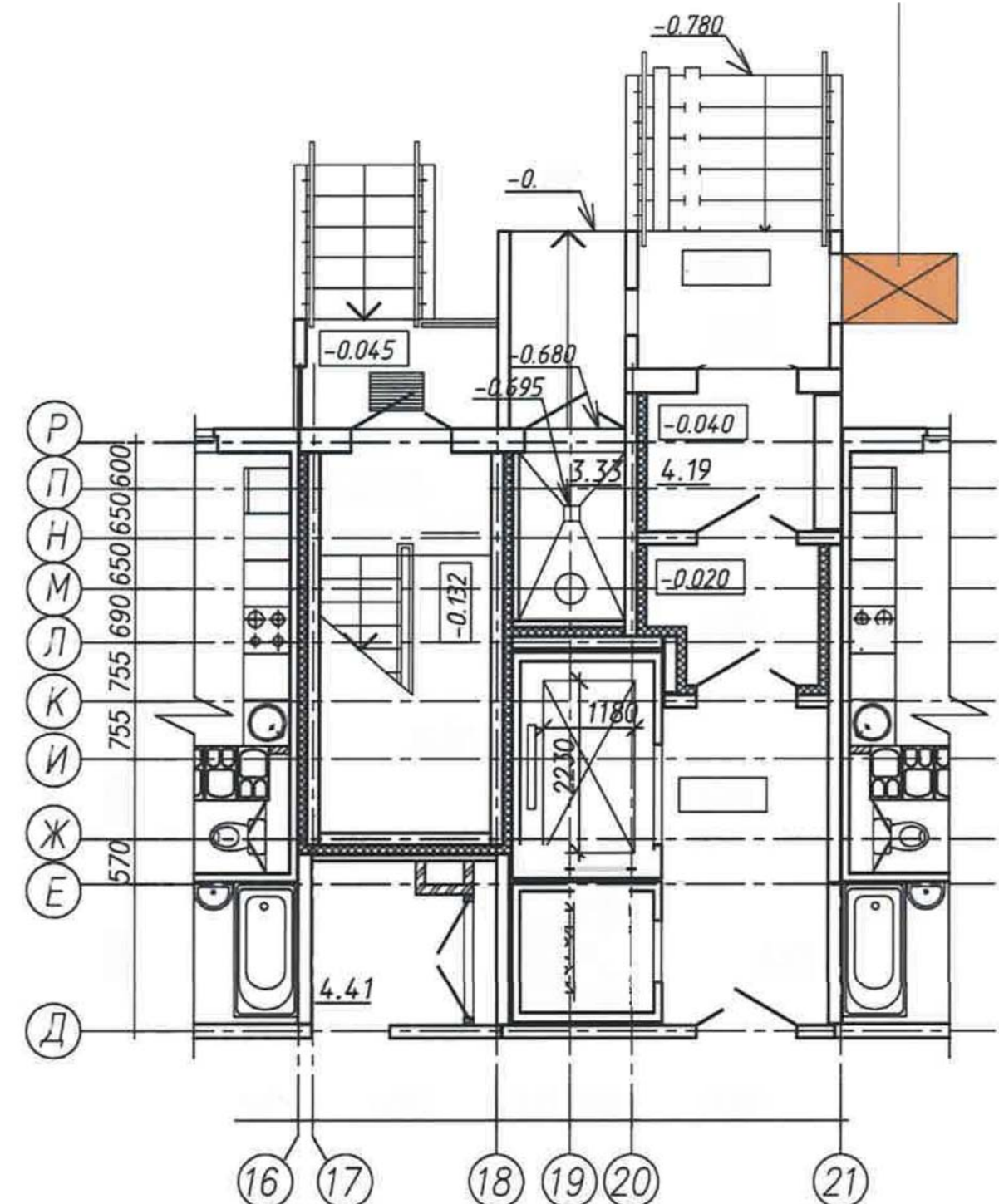
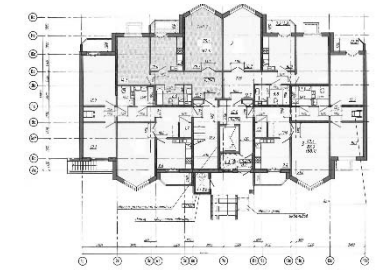


Рисунок 4. Блок-секция 152М - вариант 2 лифт с дополнительной дверью



**СЕРИЯ Б2.111-1-464Д-7.16. ПРЕДЛОЖЕНИЕ ПО АДАПТАЦИИ
ВВЕДЕННЫХ В ЭКСПЛУАТАЦИЮ ЖИЛЫХ ЗДАНИЙ ДЛЯ
ПРОЖИВАНИЯ ФОЛ**

Рисунок 5. Схема Б2.111-1-464Д-7.16





УНИТАРНОЕ ПРЕДПРИЯТИЕ «МИНСКПРОЕКТ»

СЕРИЯ М111-90

Рисунок 6. План-схема серия М111-90

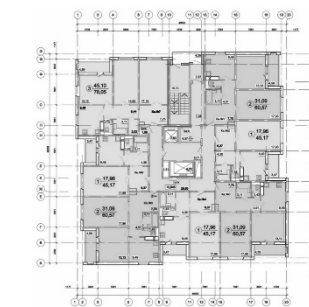


Рисунок 8. М111-90. Существующий план

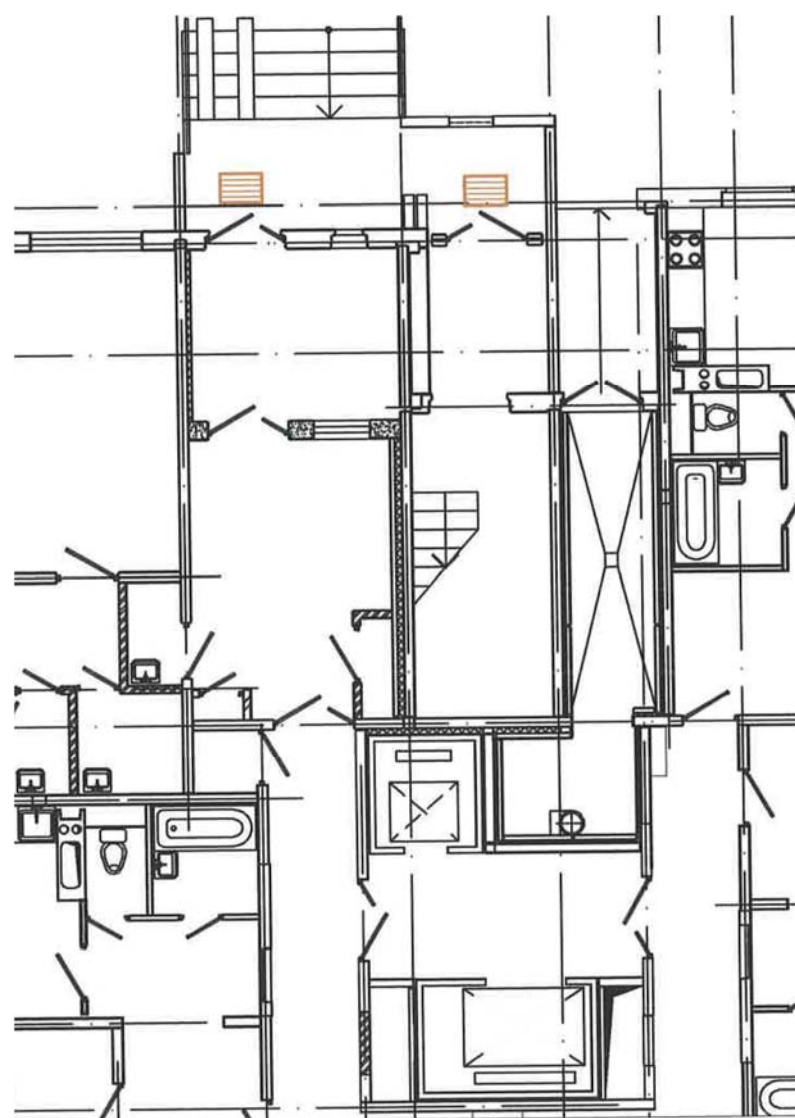
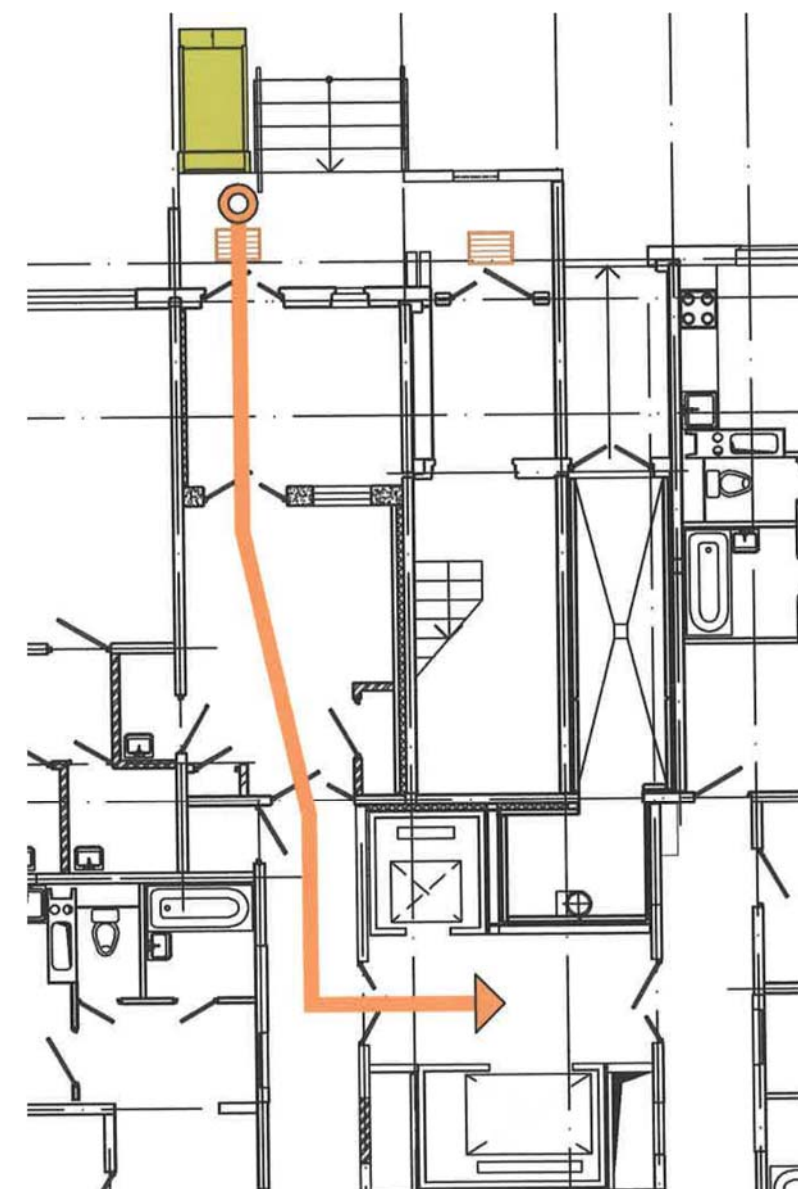


Рисунок 7. Серия М111-90. Предложение





УНИТАРНОЕ ПРЕДПРИЯТИЕ «МИНСКПРОЕКТ»

СЕРИЯ 464-У1. ВАРИАНТ 1

Рисунок 9. План-схема хема 464-У1

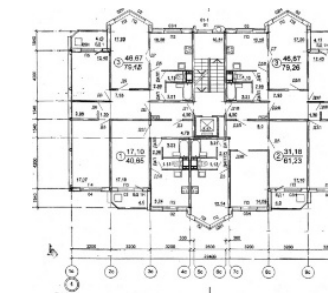


Рисунок 11. Серия 464-У1. Существующий план

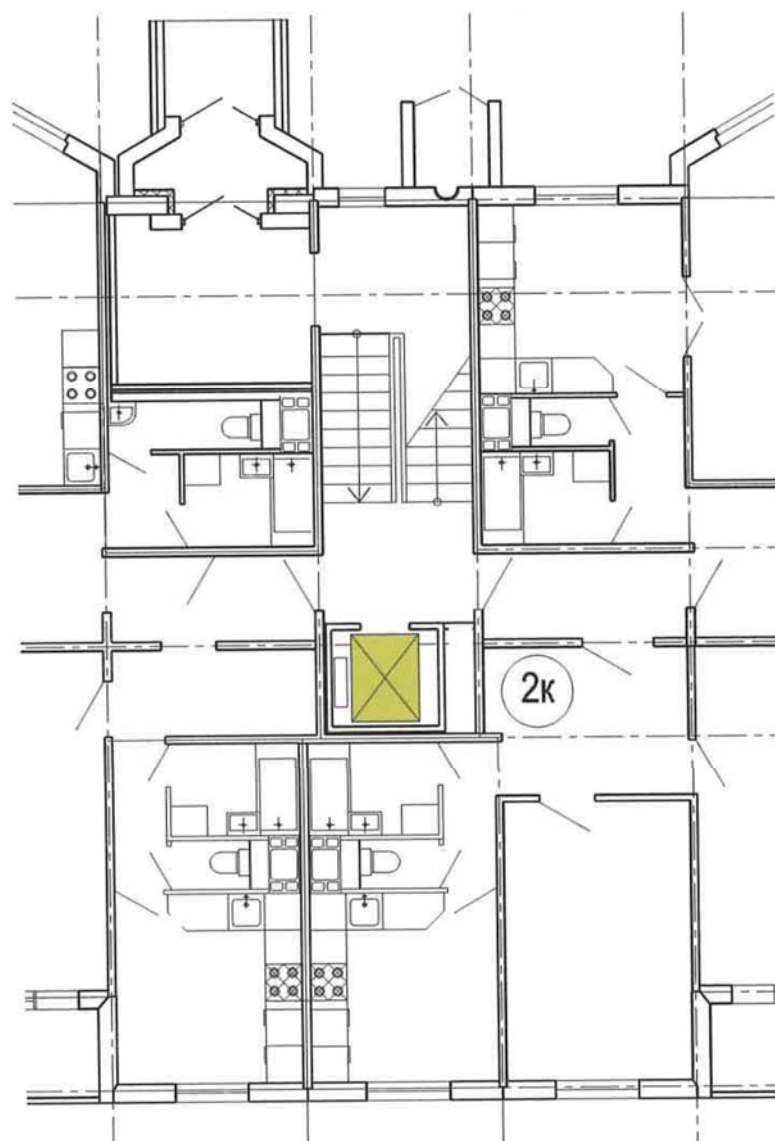
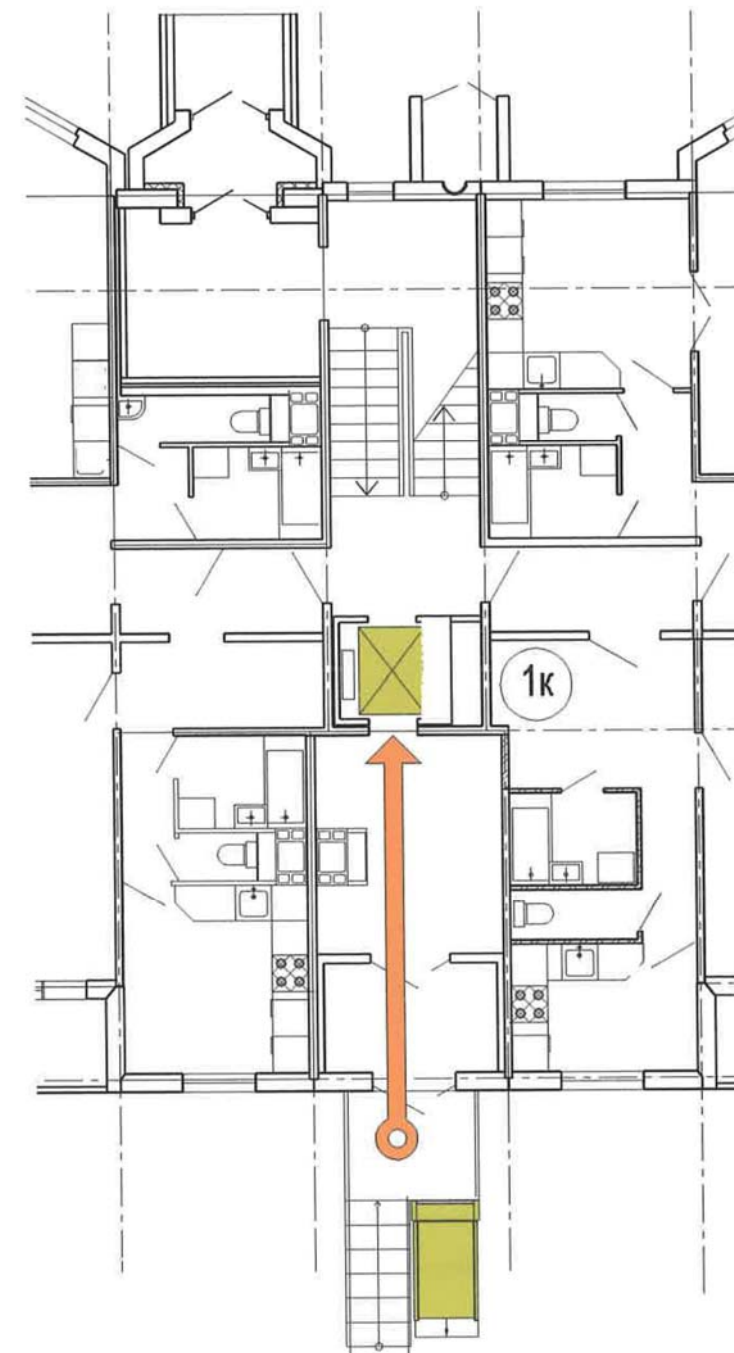


Рисунок 10. Серия 464-У1. Предложение. Вариант1





УНИТАРНОЕ ПРЕДПРИЯТИЕ «МИНСКПРОЕКТ»

СЕРИЯ 464-У1. ВАРИАНТ 2

Рисунок 12. План-схема хема 464-У1

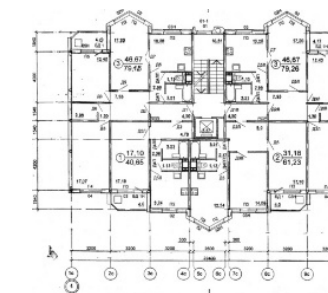


Рисунок 13. Серия 464-У1. Существующий план

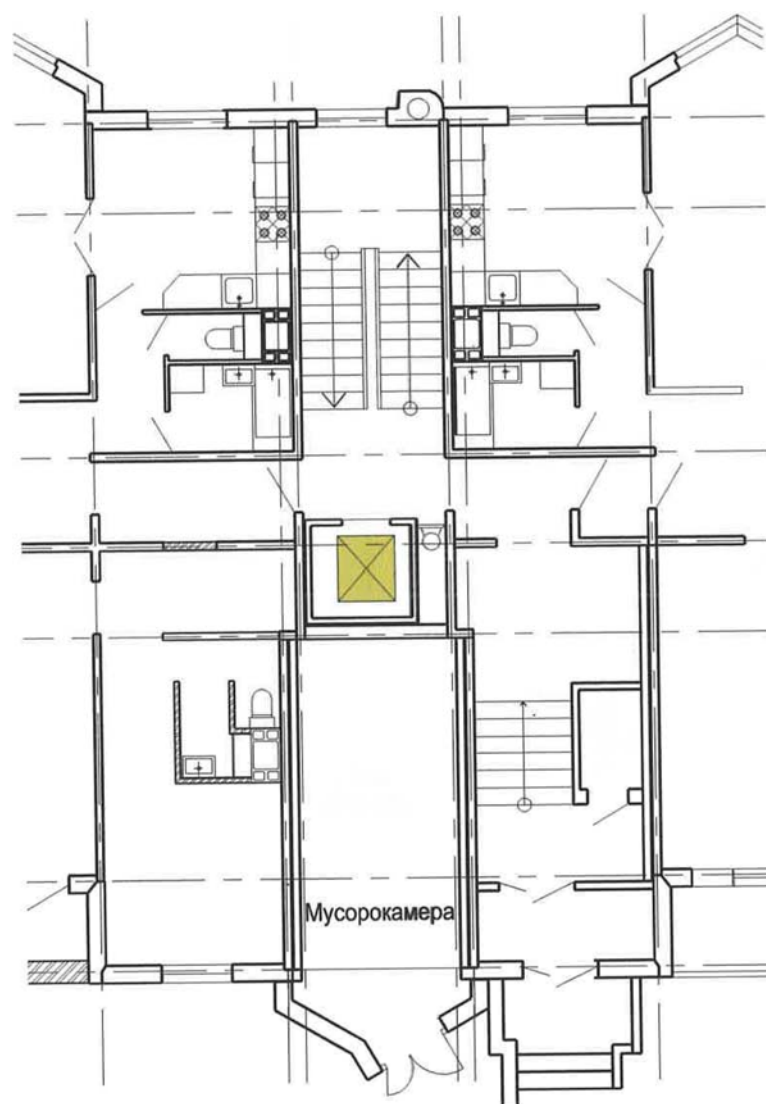


Рисунок 14. Серия 464-У1. Предложение. Вариант 2

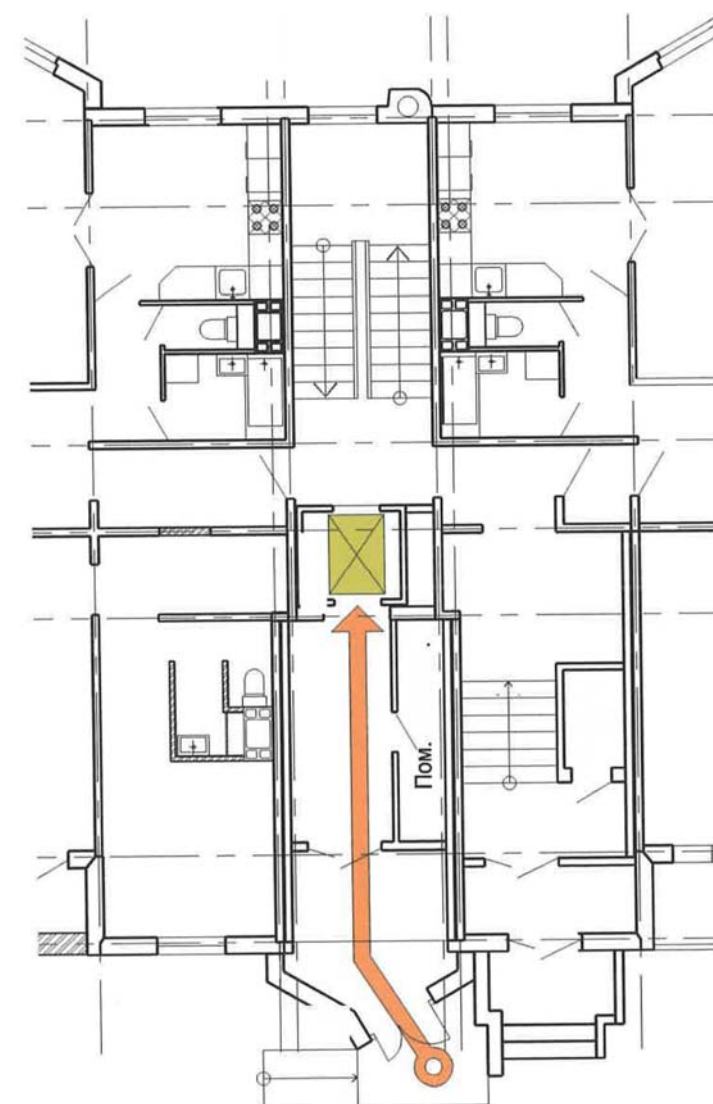
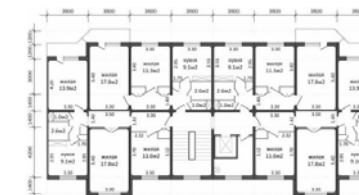


Рисунок 15. План-схема 3А ОПБ



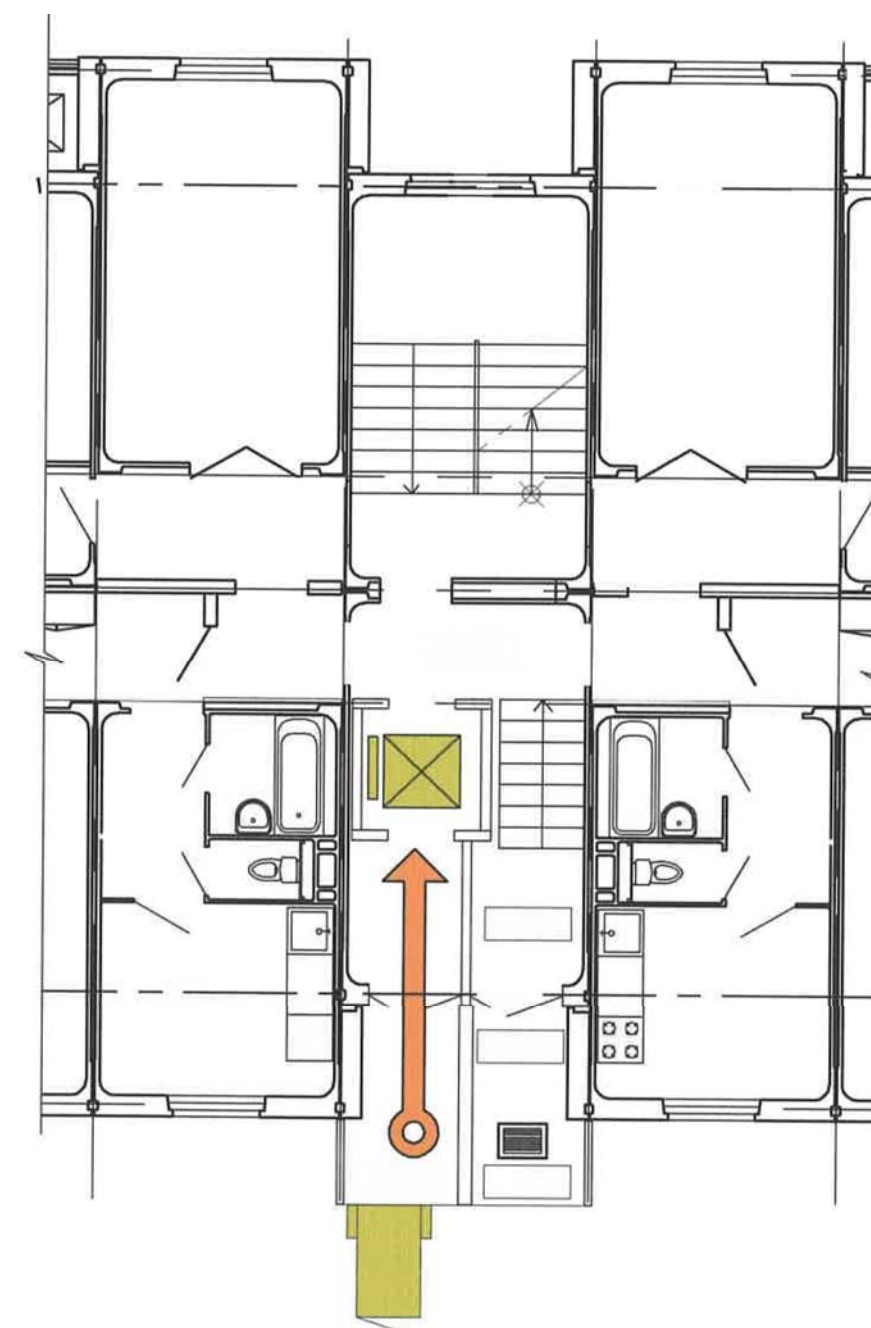
УНИТАРНОЕ ПРЕДПРИЯТИЕ «МИНСКПРОЕКТ»

СЕРИЯ 3А ОПБ. ВАРИАНТ 1

Рисунок 17. Серия 3А ОПБ. Существующий план



Рисунок 16. Серия 3А ОПБ. Предложение. Вариант 1





УНИТАРНОЕ ПРЕДПРИЯТИЕ «МИНСКПРОЕКТ»

СЕРИЯ 3А ОПБ. ВАРИАНТ 2

Рисунок 18. План-схема 3А ОПБ



Рисунок 20. Серия 3А ОПБ. Предложение. Вариант 1

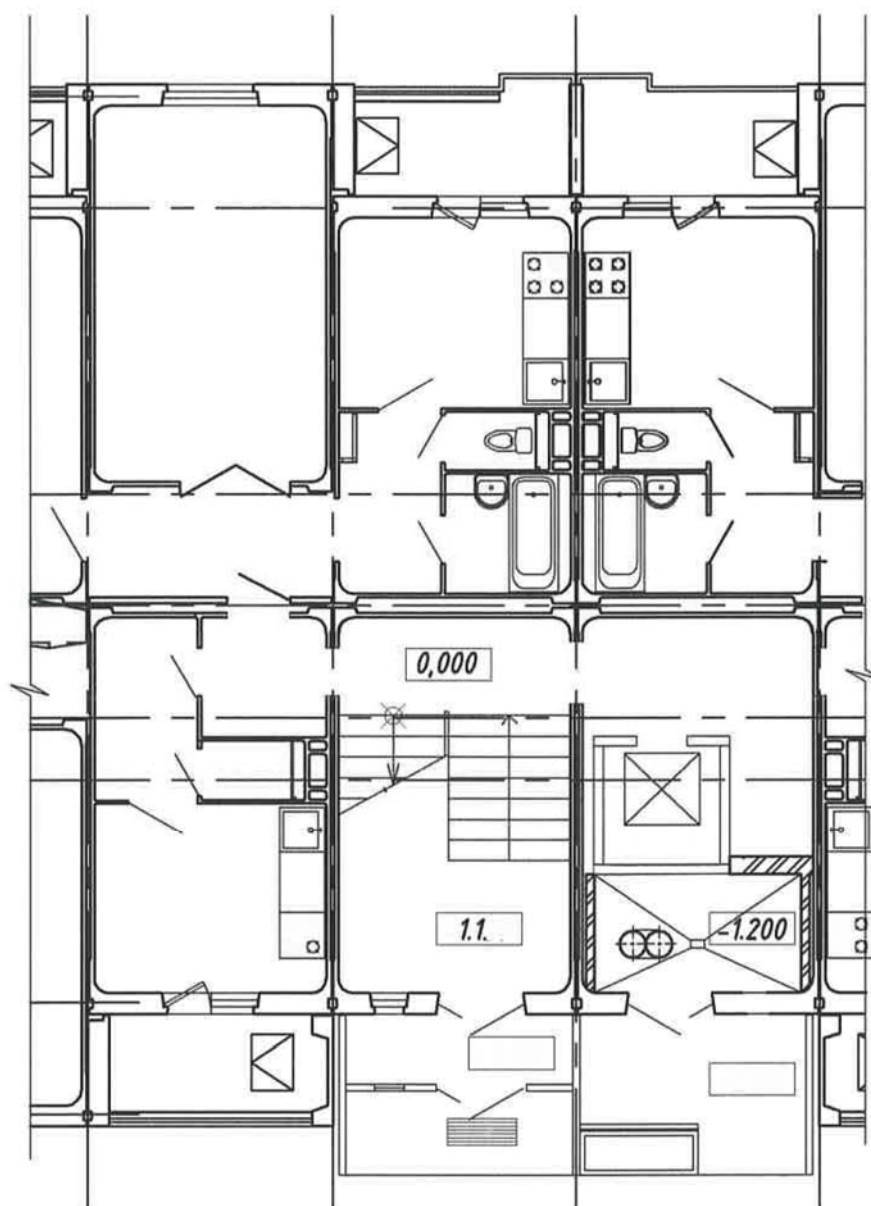
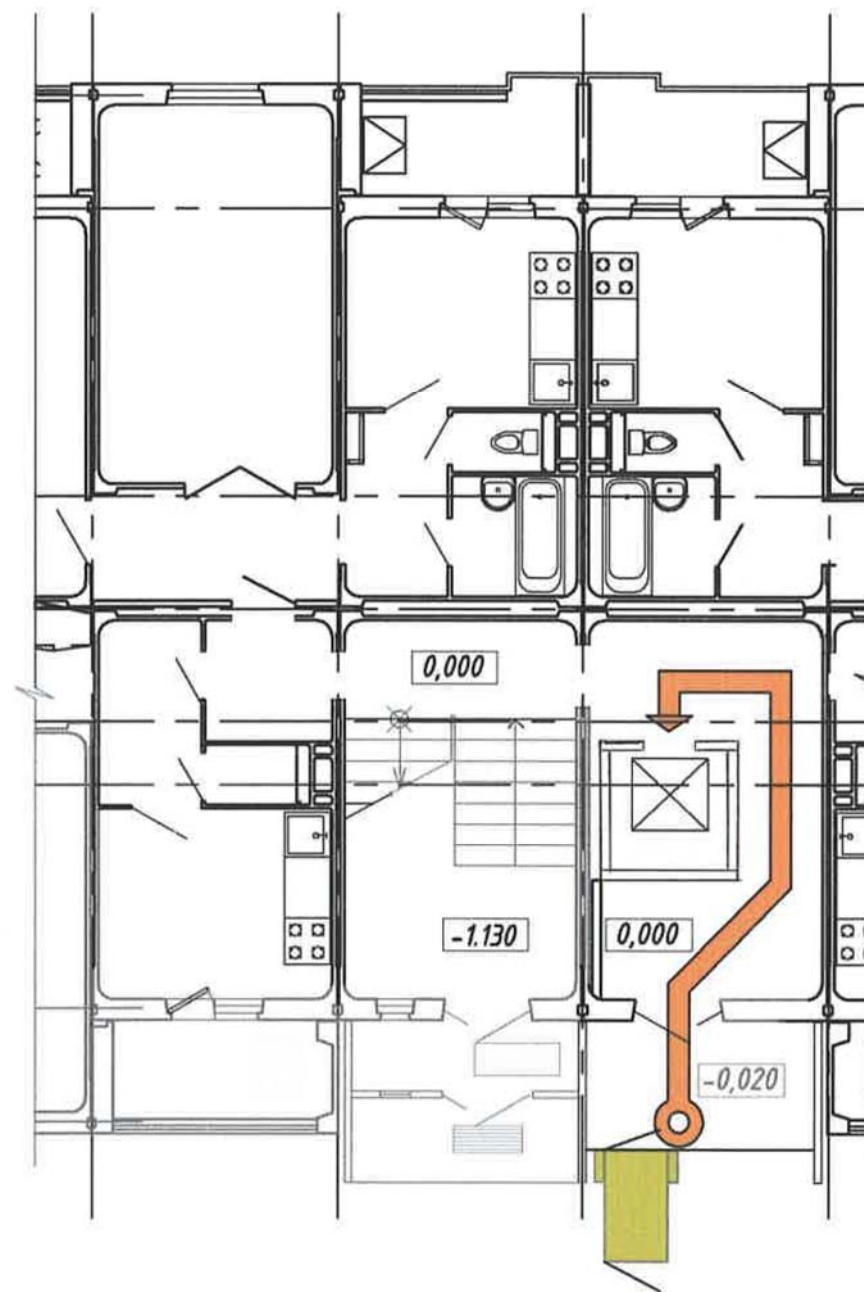


Рисунок 19. Серия 3А ОПБ. Предложение. Вариант 2





УНИТАРНОЕ ПРЕДПРИЯТИЕ «МИНСКПРОЕКТ»

СЕРИЯ М464-М-10

Рисунок 21. План-схема М464-М-10

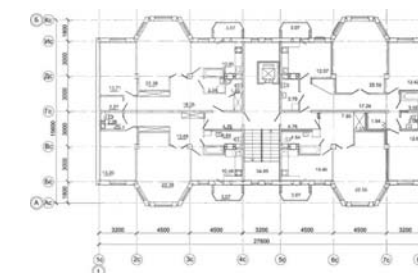


Рисунок 22. Серия М464-М-10. Существующий план

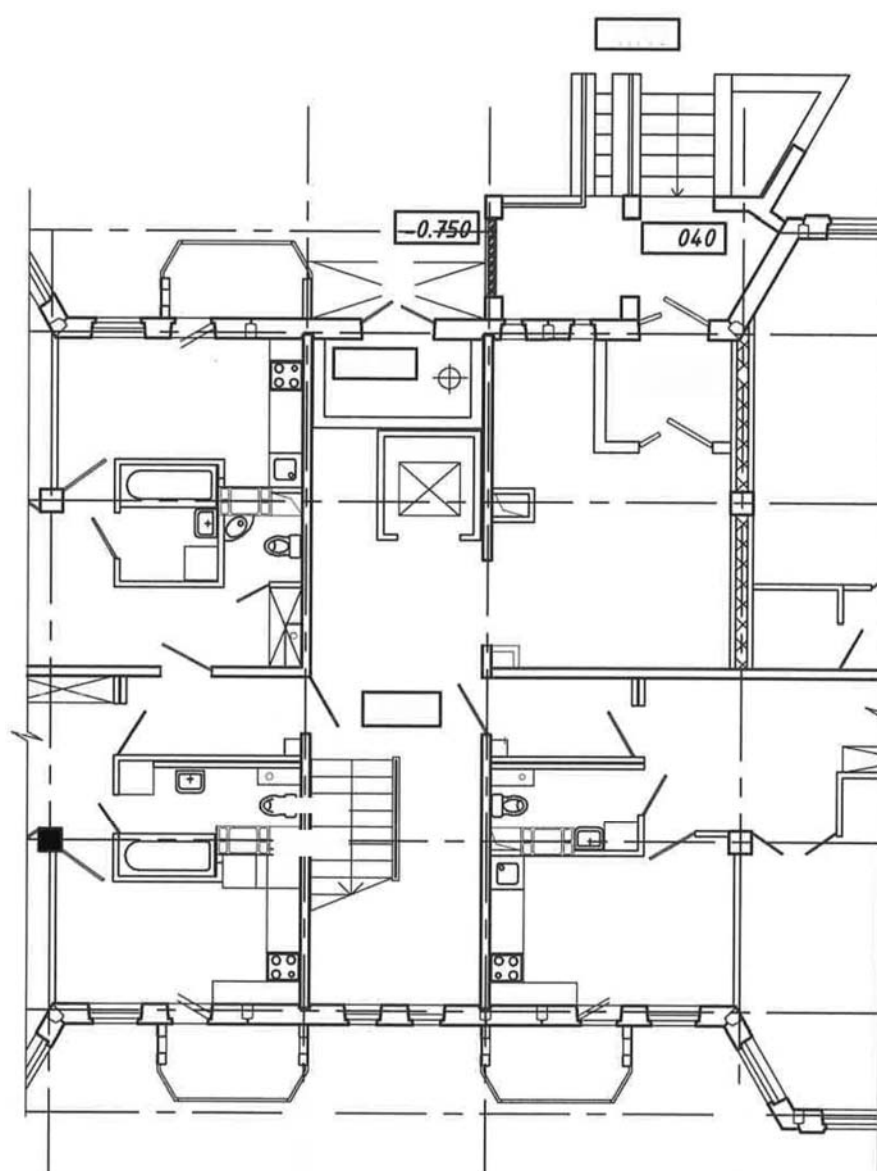
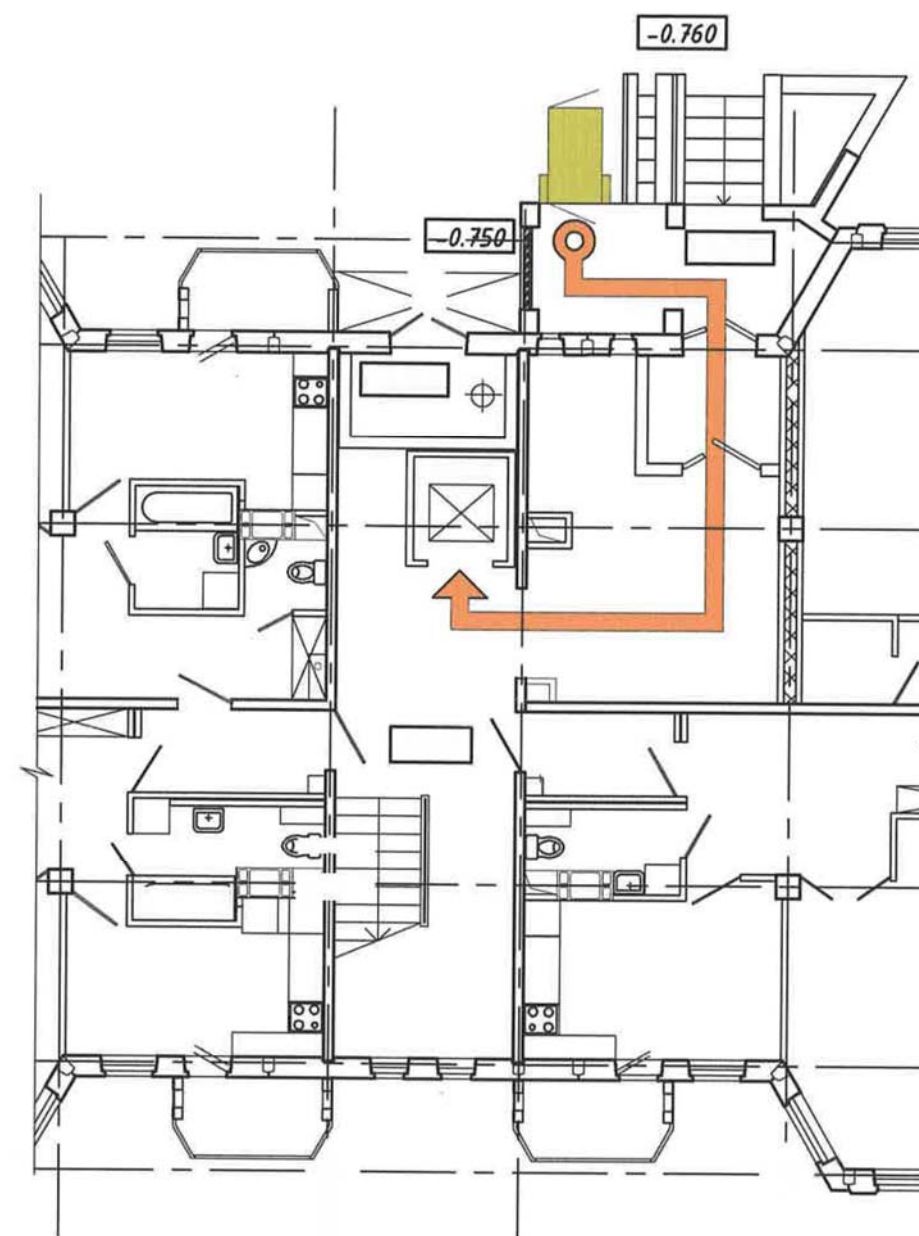


Рисунок 23. Серия М464-М-10. Предложение





УНИТАРНОЕ ПРЕДПРИЯТИЕ «МИНСКПРОЕКТ»

СЕРИЯ ОКПМ

Рисунок 24. План-схема ОКПМ

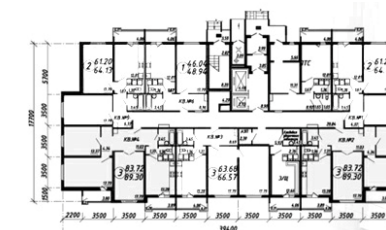


Рисунок 26. Серия ОКПМ. Существующий план

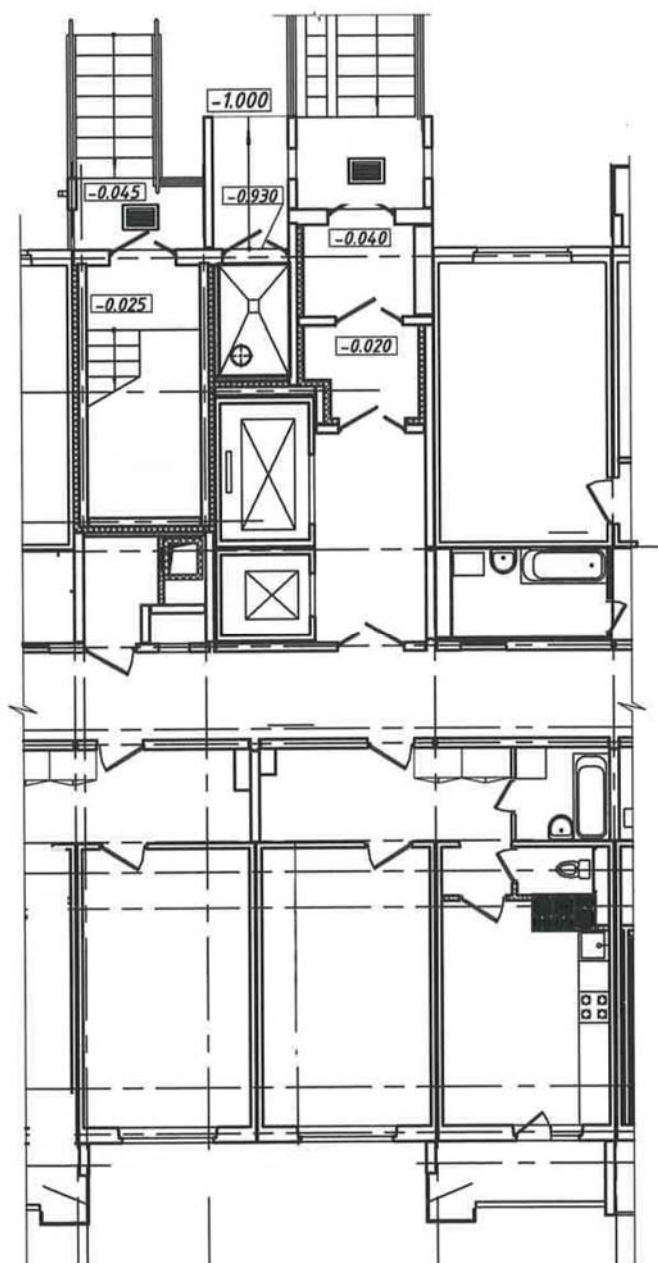
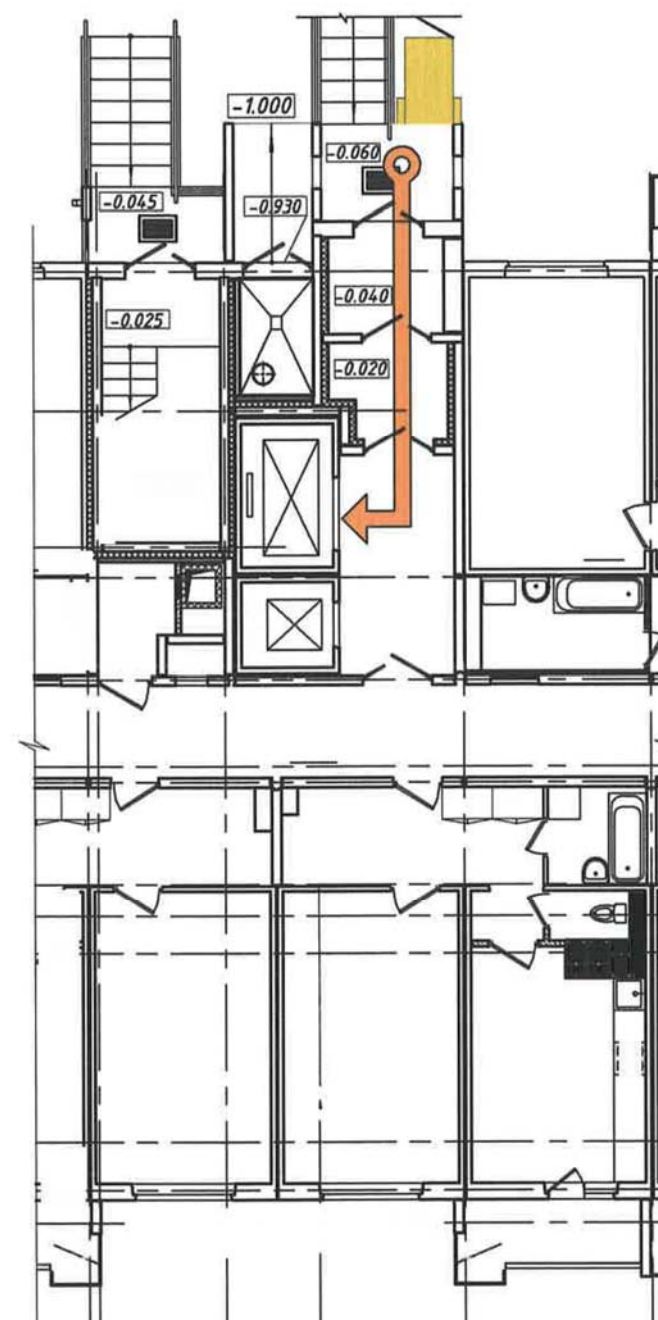
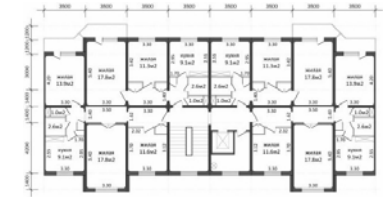


Рисунок 25. Серия ОКПМ. Предложение

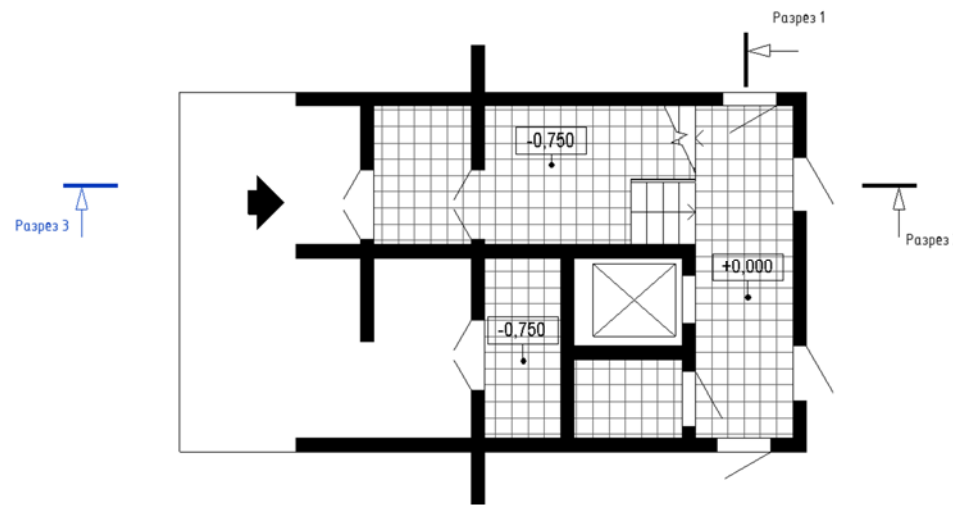


МНОГОКВАРТИРНЫЕ ДОМА ИЗ БЛОК-КОМНАТ С ПРИГЛАСИТЕЛЬНЫМ МАРШЕМ ВНУТРИ ЗДАНИЯ
АРХИТЕКТУРНЫЙ ПРОЕКТ: 3А ОПБ

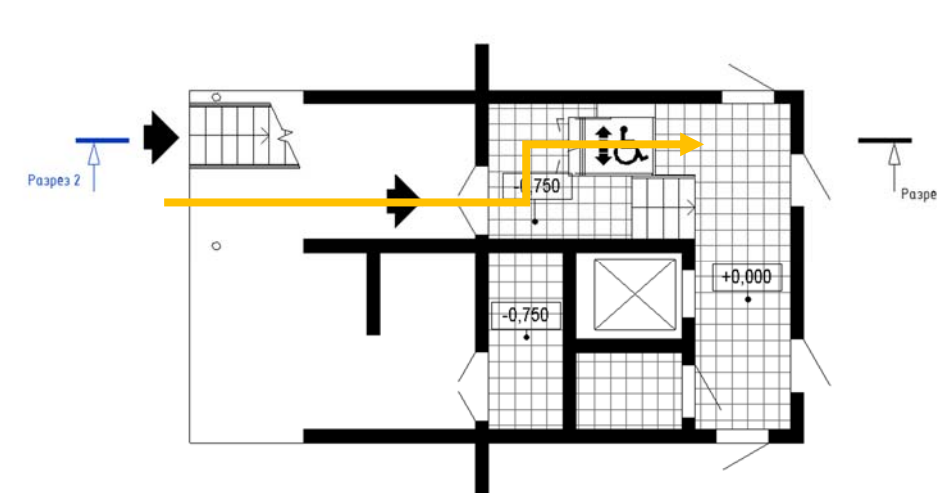


ВАРИАНТ №1. ПЕРЕОБОРУДОВАНИЕ ЛЕСТНИЧНО-ЛИФТОВОГО ХОЛЛА.

Существующая ситуация. 1 ЭТАЖ



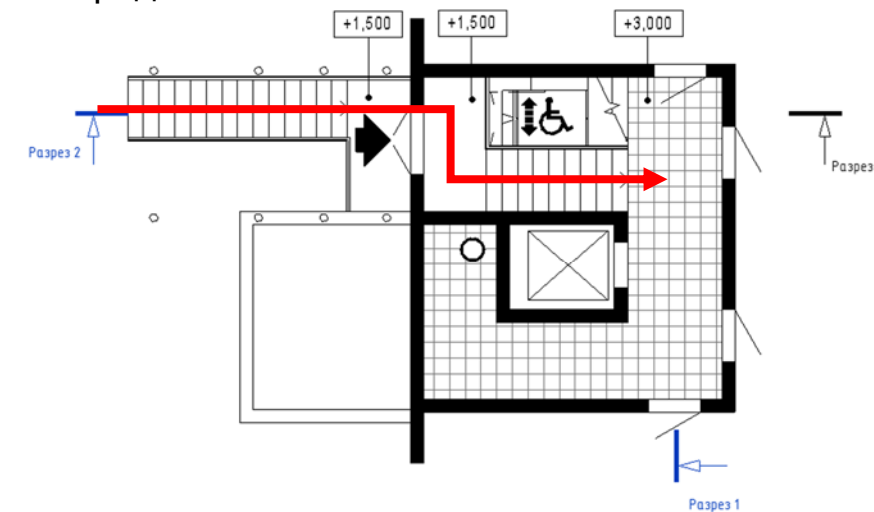
Предложение. 1 ЭТАЖ



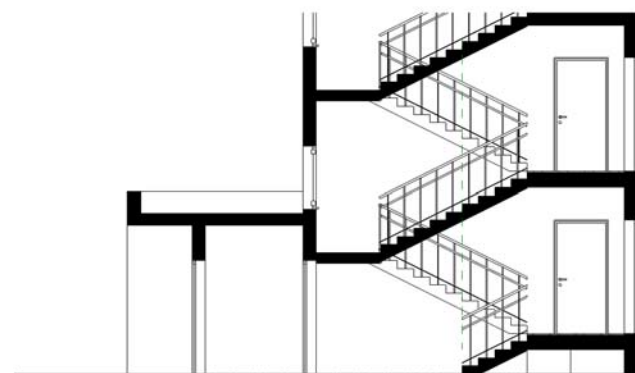
Существующая ситуация. 2 ЭТАЖ



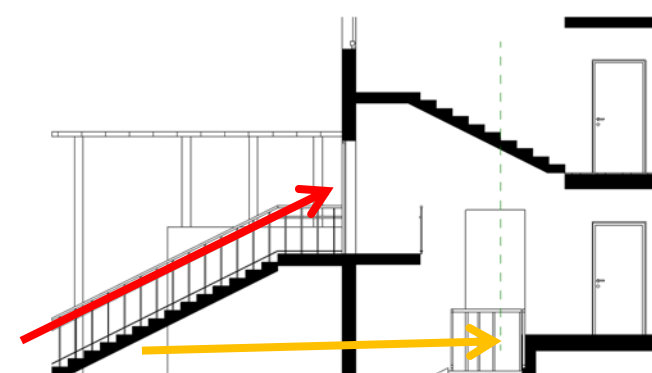
Предложение. 2 ЭТАЖ



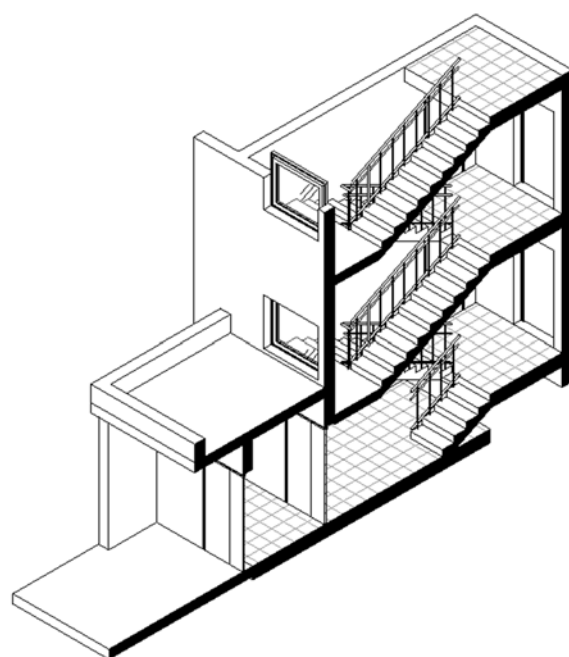
Существующая ситуация. Разрез 3-3



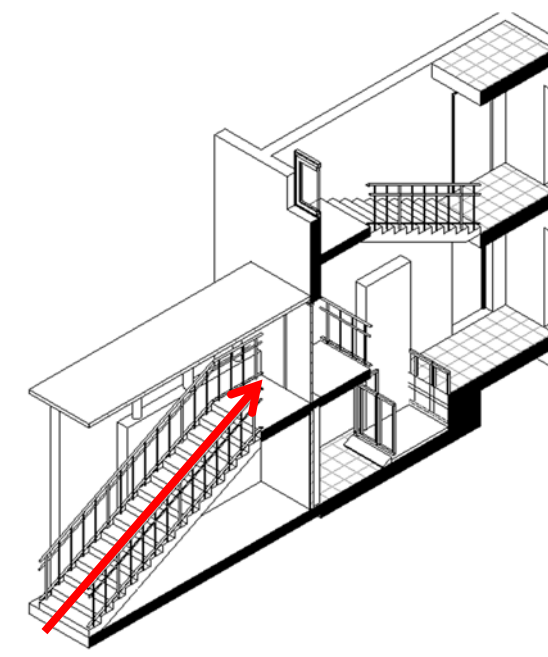
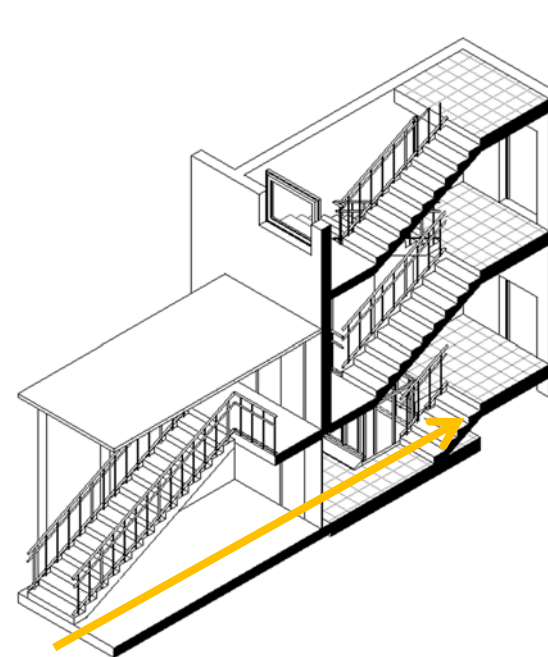
Предложение. Разрез 3-3



Существующая ситуация. Сечение



Предложение. Сечение

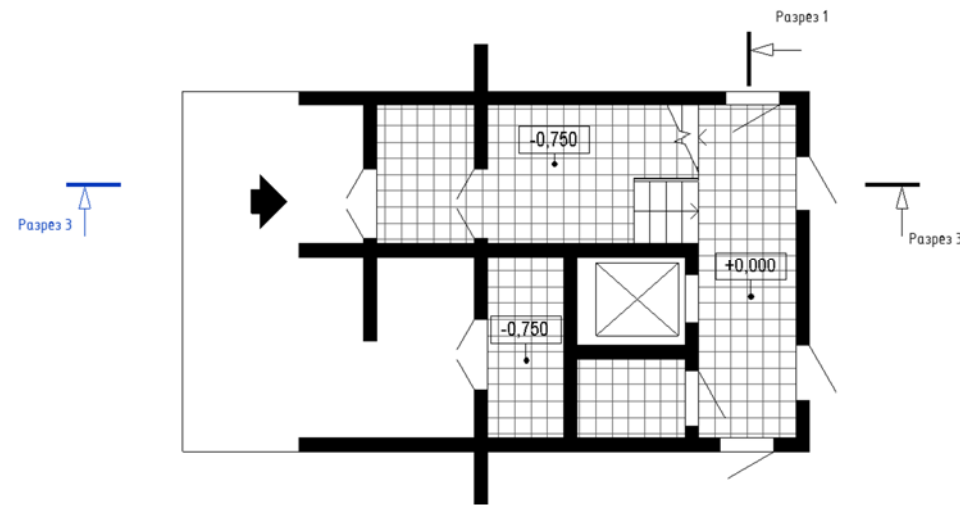


Реконструкция входной группы

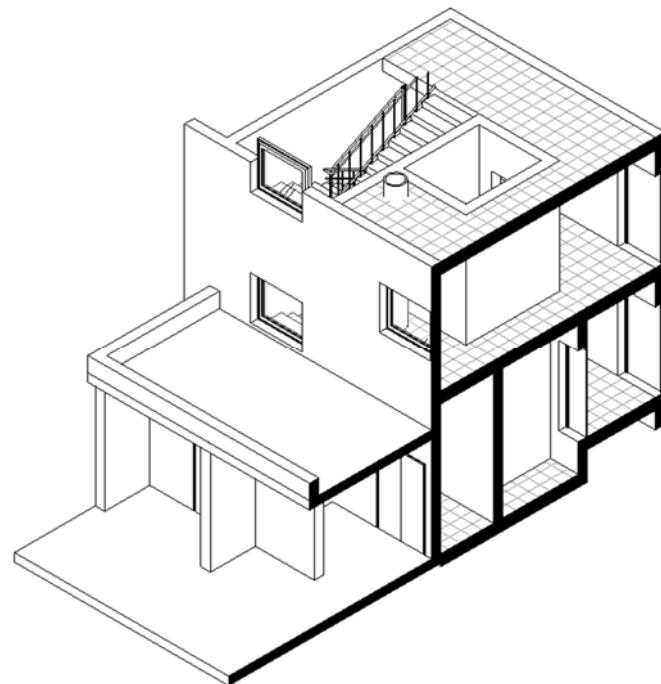
1. Демонтаж части конструкции входной группы
2. Устройство проема в наружной стене в уровне с промежуточной площадкой между 1 и 2 этажом
3. Монтаж наружного марша лестницы с навесом
4. Монтаж входной группы
5. Демонтаж одного марша
6. Монтаж подъемной платформы

ВАРИАНТ №2. ПЕРЕОБОРУДОВАНИЕ МУСОРОСБОРНОЙ КАМЕРЫ

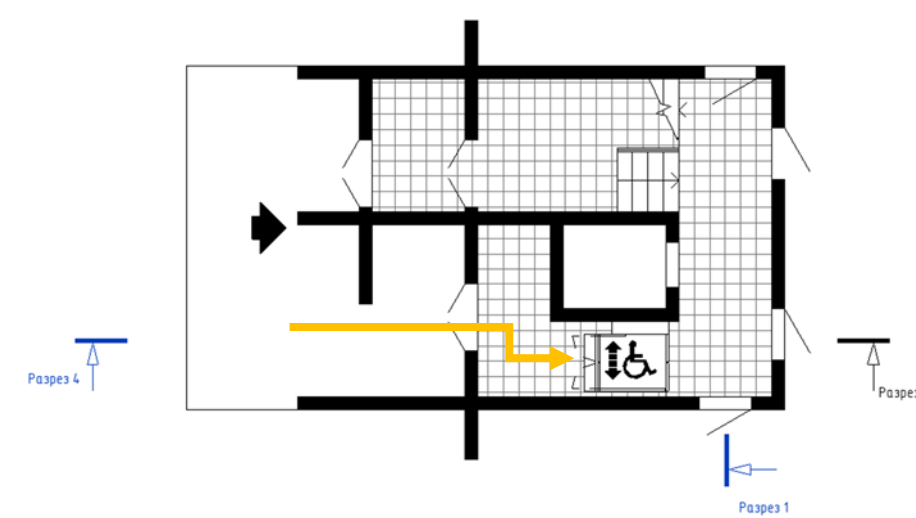
Существующая ситуация. 1 ЭТАЖ



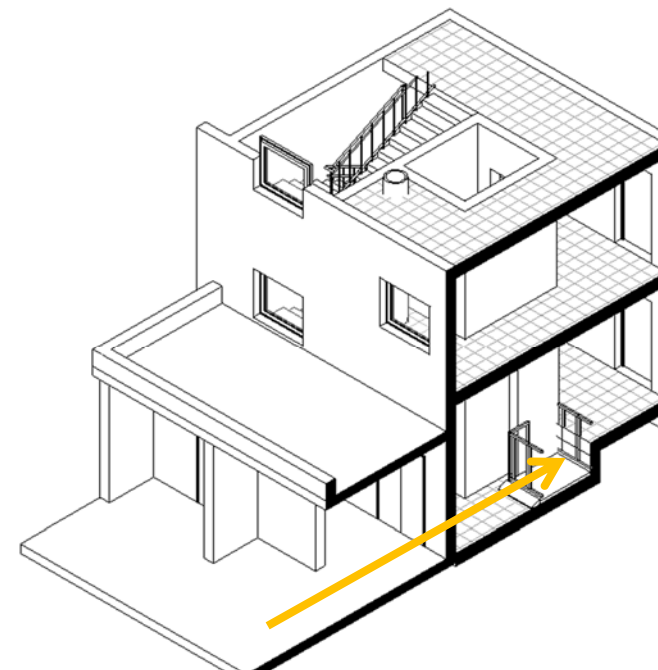
Существующая ситуация. Сечение



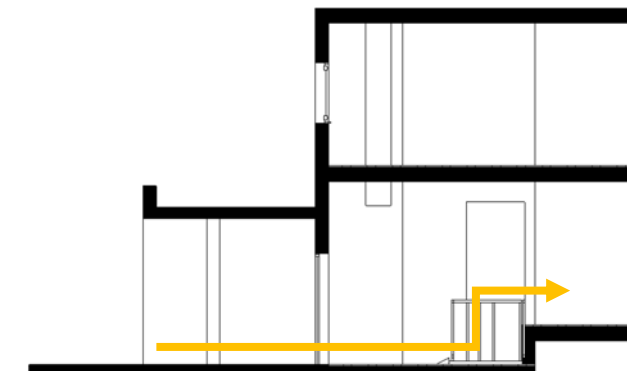
Предложение. 1 ЭТАЖ



Предложение. Сечение



Предложение. Разрез 4-4

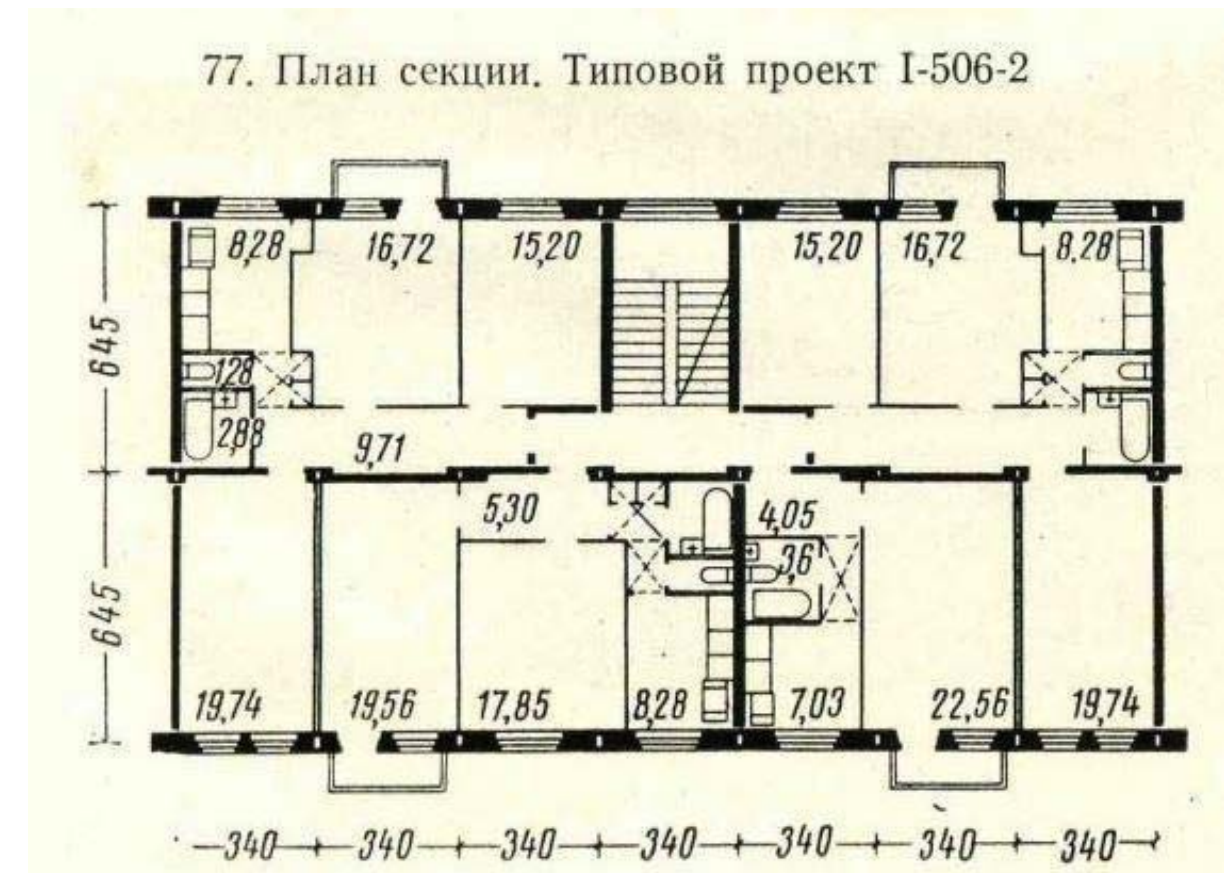


Реконструкция входной группы (переустройство помещения мусоросборной камеры)

1. Демонтаж части конструкции мусоросборной камеры
2. Устройство проема в стене
3. Устройство подъемника для инвалидов

СЕРИЙНЫЕ ДОМА БЕЗ ЛИФТА С ПРИГЛАСИТЕЛЬНЫМ МАРШЕМ ВНУТРИ АРХИТЕКТУРНЫЙ ПРОЕКТ: 1-506-2

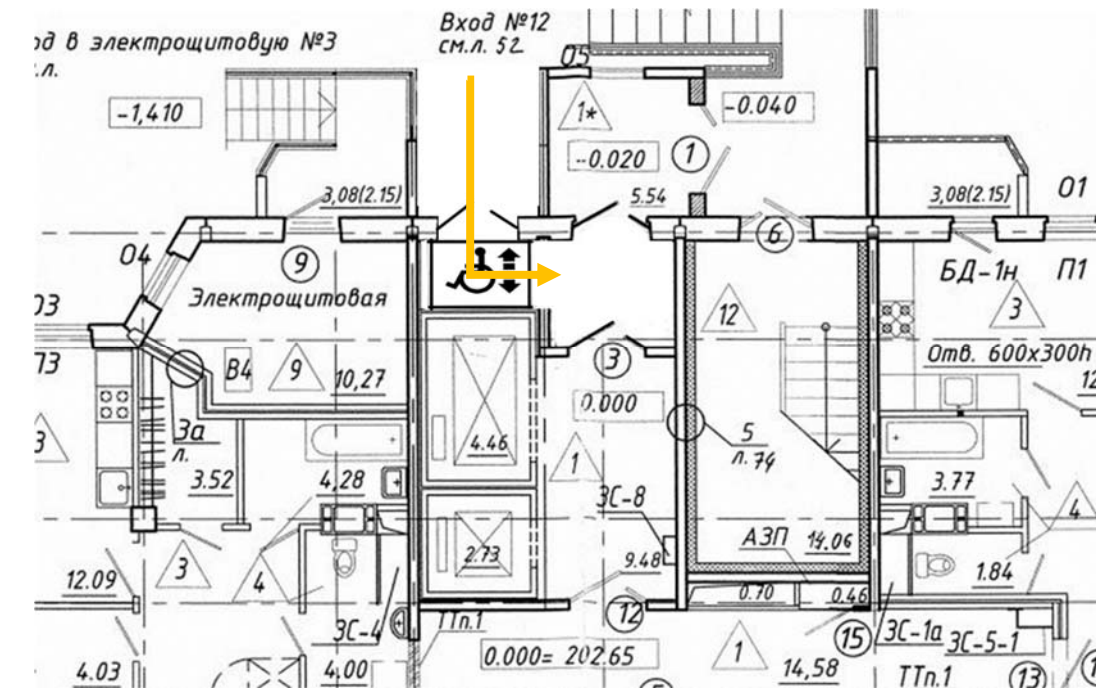
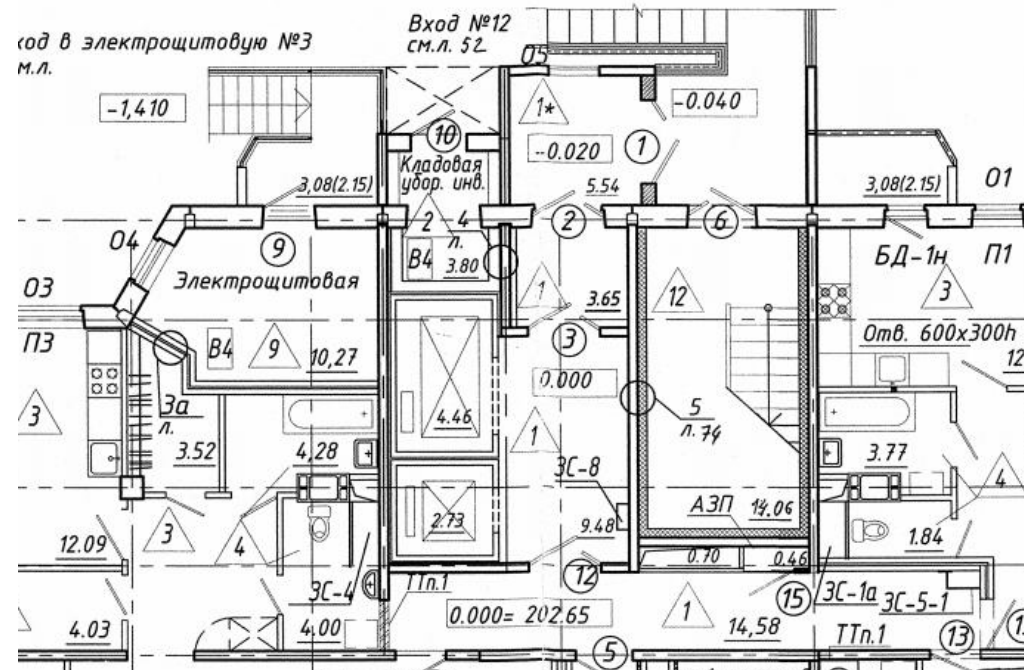
ПЛАН ТИПОВОГО ЭТАЖА



Снос и строительство нового здания. Низкая ликвидность объекта недвижимости: физический и моральный износ конструкций здания, инженерных систем. Возможен монтаж пристроенной к балконам надземной подъемной платформы для квартир с ФОЛ при разработке проектной документации и экономическом обосновании.
Для ФОЛ возможно отселение

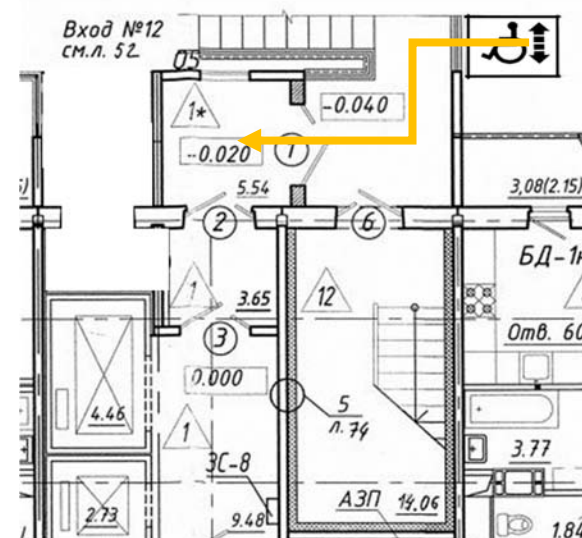
ПАНЕЛЬНЫЕ ЖИЛЫЕ ДОМА С ВЫСОКИМ ЦОКОЛЕМ

ВАРИАНТ №1. ПЕРЕОБОРУДОВАНИЕ МУСОРОСБОРНОЙ КАМЕРЫ



Переоборудование кладовых для уборочного инвентаря (мусора сборных камер)
Монтаж подъемника ФОЛ

ВАРИАНТ №2. УСТРОЙСТВО ПОДЪЕМНИКОВ НА УЛИЦЕ



Монтаж подъемников для ФОЛ

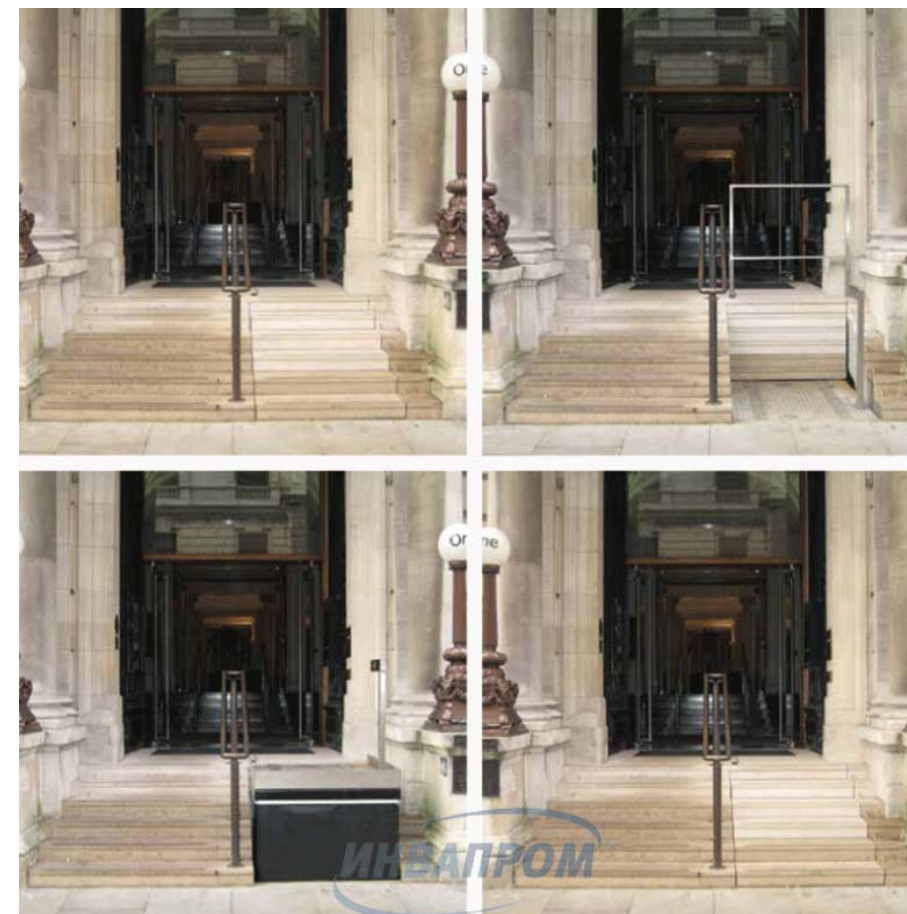
МОНТАЖ СИСТЕМ НАКЛОННОГО ПЕРЕМЕЩЕНИЯ ПОДВЕСНОГО ТИПА ДЛЯ 1 И 2 ЭТАЖНЫХ ЖИЛЫХ ДОМОВ



Назначение подъемника	Для перемещения инвалидов по наклонной, прямой и поворотной траекториям
Место установки	Внутри здания
Заводская маркировка	ППНП-П
Грузоподъемность	140 кг
Скорость движения	0,06
Длина маршрута	До 40м (пятый этаж)
Высота подъема от пола	0,6 метра
Количество остановок	2
Вид главного привода	Электрический 2×24В, фрикционный
Характеристика электрической сети	220В, 50 Гц, 16А, однофазное
Система управления	Проводной кнопочный пульт, либо радиочастотный пульт ДУ
Частотный преобразователь	Опционально
Среда, в которой эксплуатируется подъемник	Температура воздуха окружающей среды от -20 °С до +40 °С. Относительная влажность не более 80 % при температуре +25 °С
Кнопка вызова диспетчера	Опционально



МОНТАЖ СКРЫТЫХ ПОДЪЕМНЫХ ПЛАТФОРМ



Подъемная платформа скрытого типа служит для перемещения инвалидов-колясочников в том случае, когда установка другого вида подъемного оборудования невозможна. В сложенном состоянии устройство хранится в основании лестницы.

При вызове устройства из основания лестницы поднимается защитное ограждение. Подъемник может взаимодействовать с существующими автоматическими дверями.